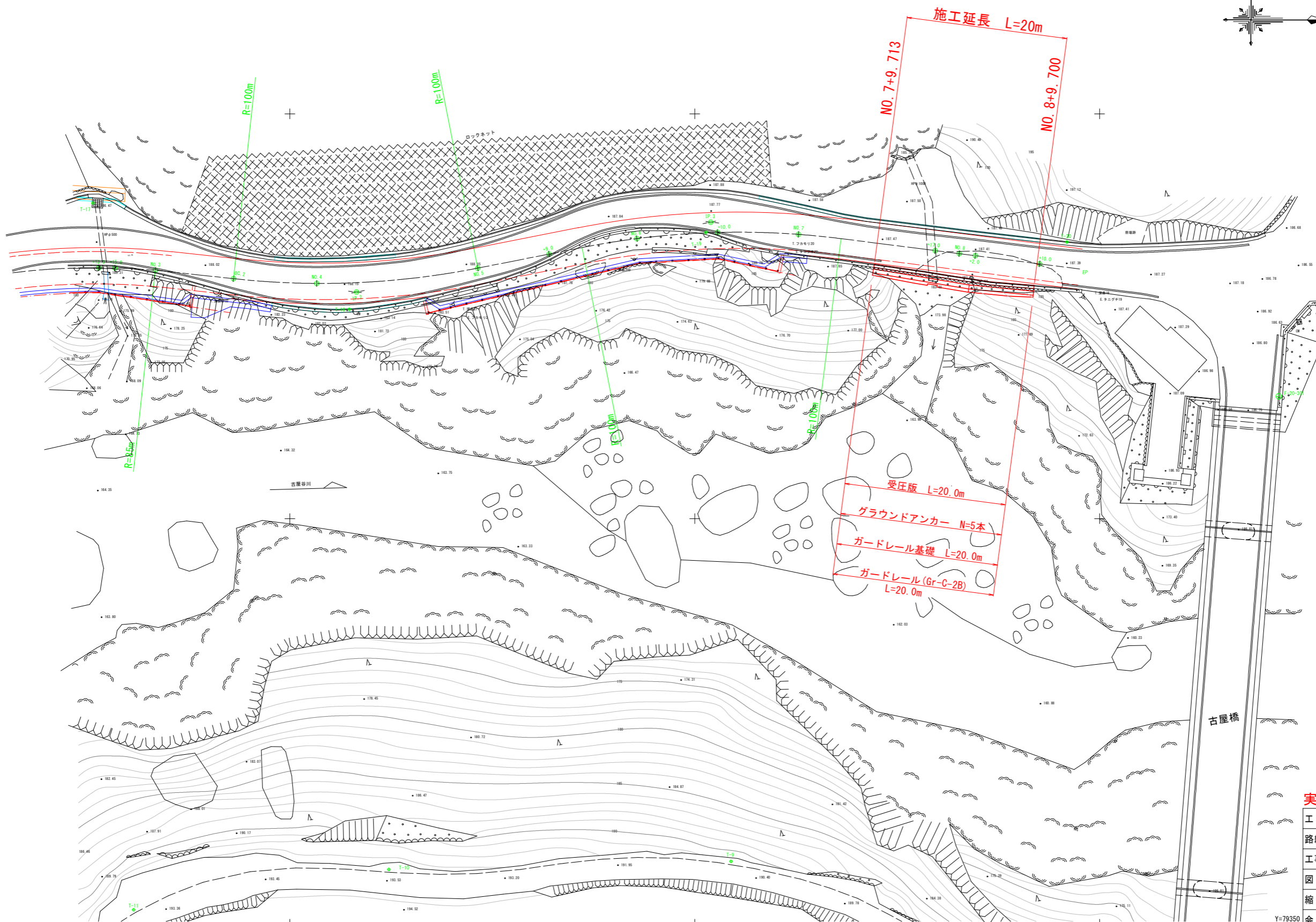


計画平面図 S=1:250

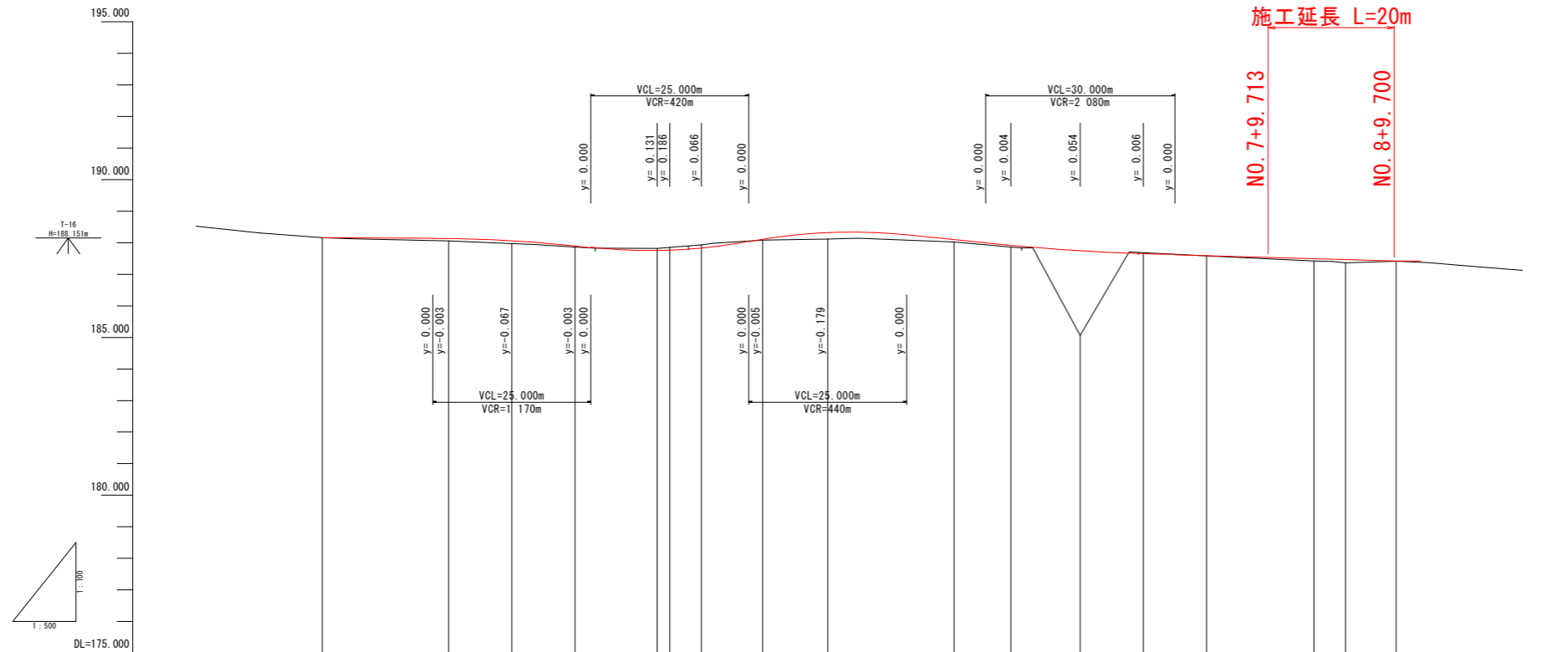


実施設計図面

工事名	R4那土 日和佐上那賀線 那賀・大戸地 路側整備工事		
路線名等	(主)日和佐上那賀線		
工事箇所	那賀郡那賀町大戸地		
図面名	計画平面図		
縮尺	S=1:250	図面番号	1 / 11
会社名	Y=79350		
事業者名	徳島県南部総合県民局<那賀>		

計画縦断面図

Vs=1:100
Hs=1:500



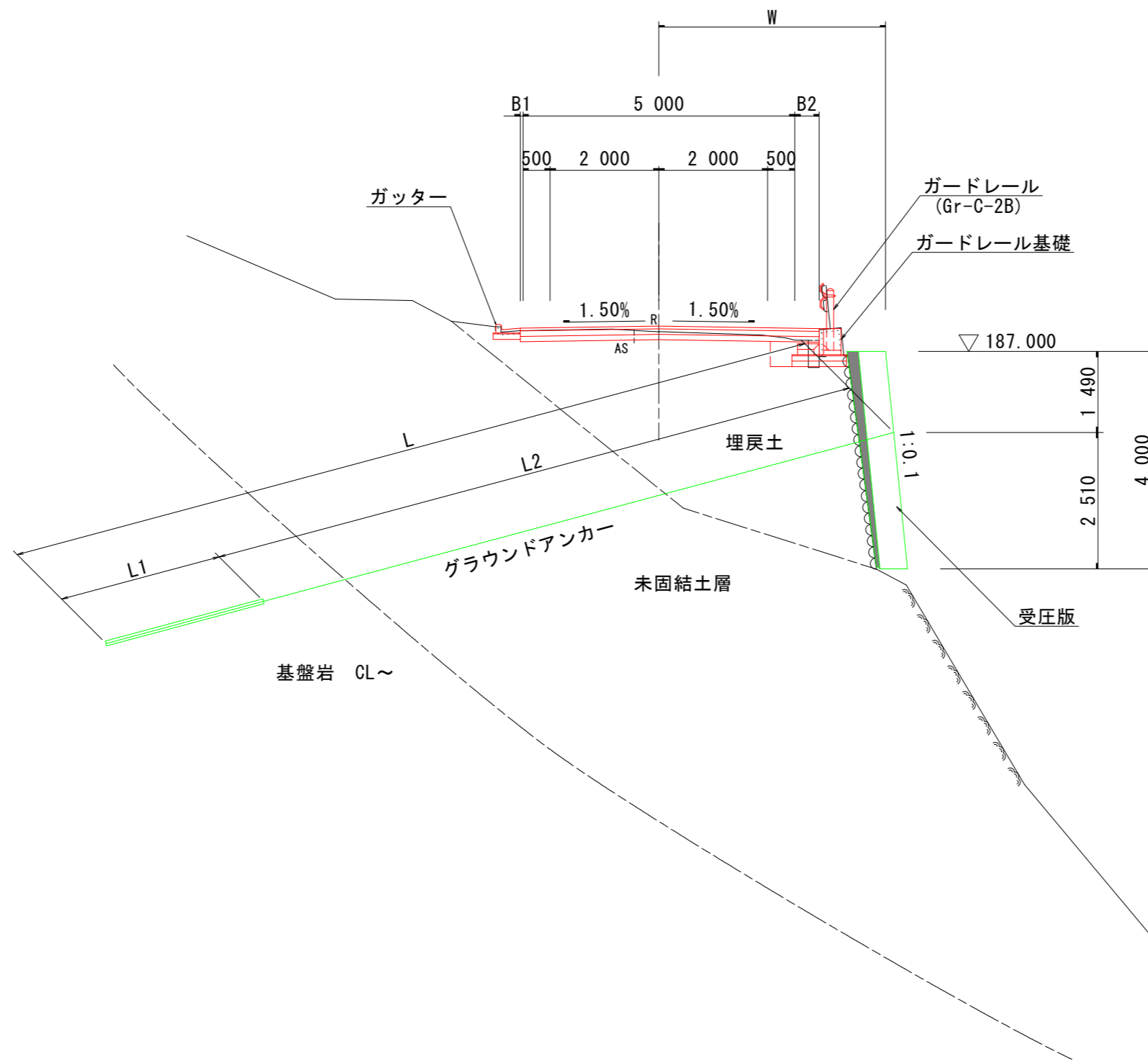
勾配	$i=0.100\%$ $L=30.00m$															$i=2.240\%$ $L=25.00m$		$i=3.720\%$ $L=25.00m$		$i=2.000\%$ $L=40.00m$		$i=0.560\%$ $L=50.00m$	
盛土高	0.001	0.083	0.091	0.038			0.029	0.208	0.073	0.062	2.689	0.003	0.070	0.102	0.008								
切土高						0.074	0.095	0.109				0.037											
計画高	188.160	188.137	188.063	187.903	187.746	187.756	187.820	187.851	188.100	187.924	187.754	187.650	187.588	187.483	187.420								
地盤高	188.159	188.123	188.054	187.972	187.865	187.820	187.851	187.932	188.083	188.113	188.027	187.687	187.585	187.404	187.368								
追加距離	0.000	4.655	20.000	30.000	40.000	53.000	55.000	60.000	80.000	100.000	109.000	130.000	140.000	157.000	175.000								
点間距離	0.000	4.655	15.345	10.000	10.000	13.000	2.000	5.000	10.288	20.000	8.961	10.000	10.000	11.723	8.000								
測点	NO.0	EC.1	NO.1	NO.1+10.00	NO.2	NO.2+13.00	NO.2+15.00	NO.3	EC.1	EC.2	NO.5+9.00	EC.3	NO.7	NO.8	EP								
曲線	IP.1 IA=38-31-19 R=85.000 CL=57.149 TL=29.702 SL=5.040 IP.2 IA=17-22-34 R=100.000 CL=30.327 TL=15.281 SL=1.161 IP.3 IA=19-24-53 R=100.000 CL=32.140 TL=16.210 SL=1.305																						
片勾配付図																							

実施設計図面

工事名	R4那土 日和佐上那賀線 那賀・大戸地 路側整備工事		
路線名等	(主)日和佐上那賀線		
工事箇所	那賀郡那賀町大戸地		
図面名	計画縦断面図		
縮尺	V=1/100 H=1/500	図面番号	2 / 11
会社名			
事業者名	徳島県南部総合県民局<那賀>		

標準断面図 S=1:50

NO. 8付近

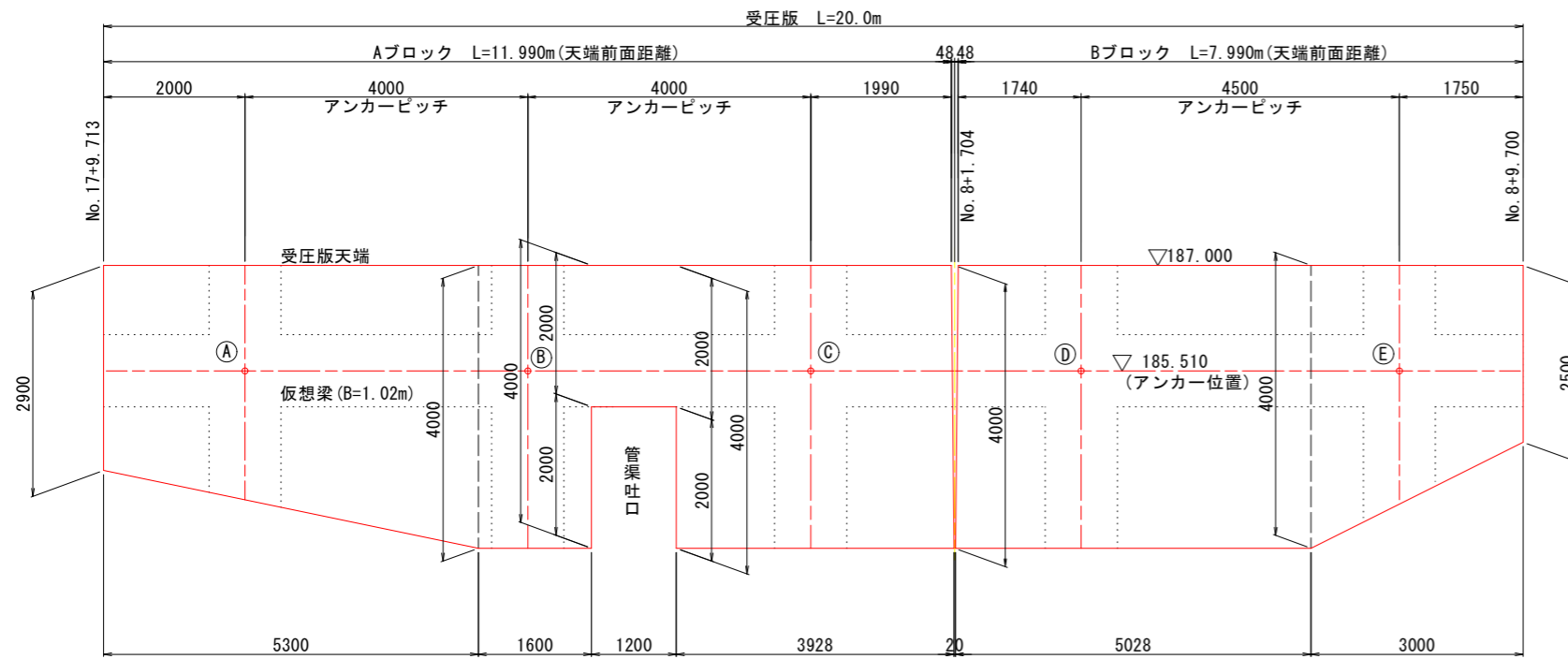


実施設計図面

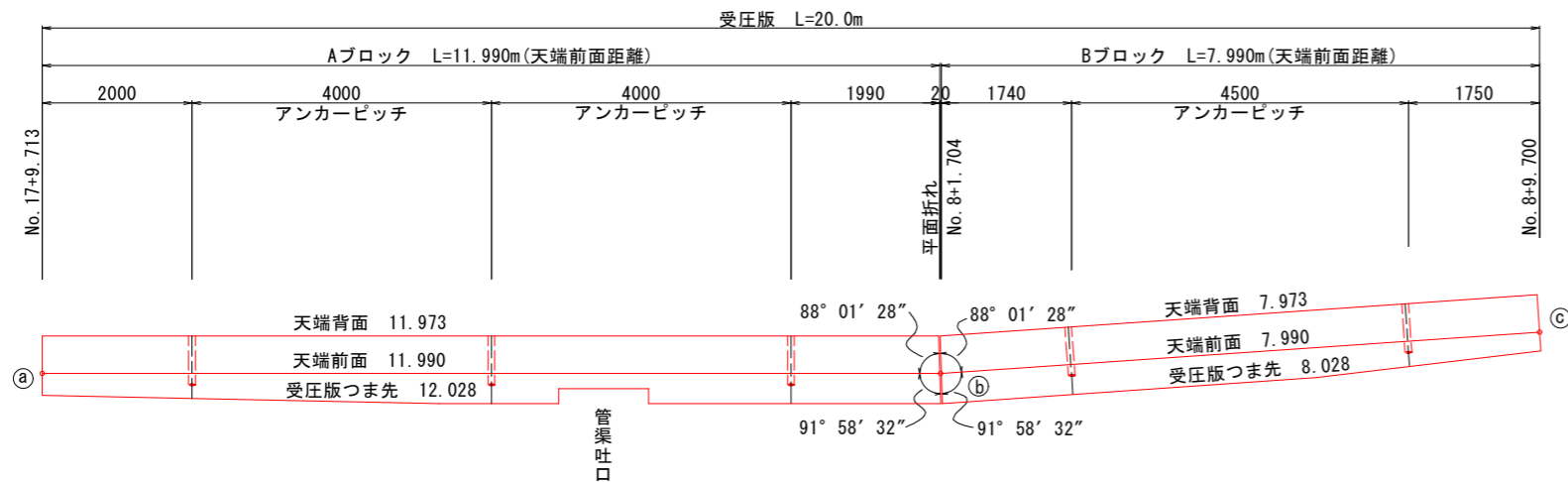
工事名	R4那土 日和佐上那賀線 那賀・大戸他 路側整備工事		
路線名等	(主)日和佐上那賀線		
工事箇所	那賀郡那賀町大戸他		
図面名	標準断面図		
縮尺	S=1:50	図面番号	3 / 11
会社名			
事業者名	徳島県南部総合県民局<那賀>		

受圧版一般図

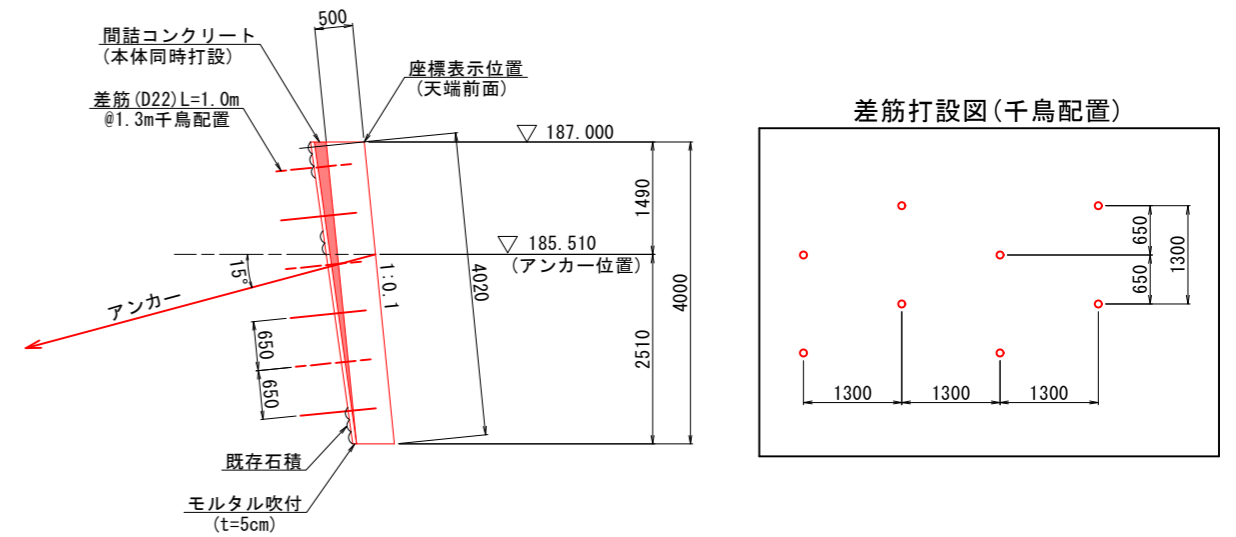
正面図 S=1:50



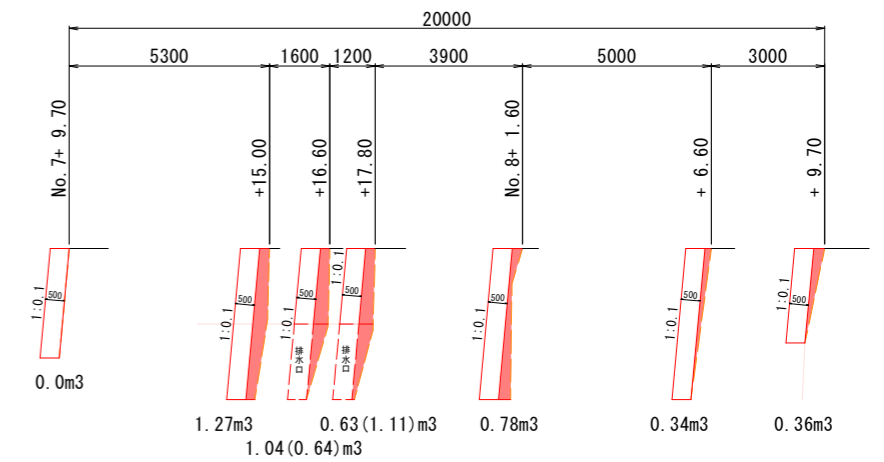
平面図 S=1:50



断面図 S=1:50



間詰コンクリート展開図 S=1:100



※間詰コンクリートは、本体コンクリートと一体打設する。

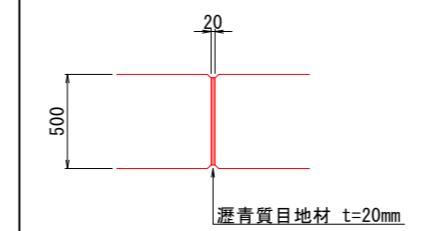
【アンカー規格一覧表】

記号	アンカー水平角 (°)	アンカー鉛直角 (°)	設計アンカー力 (KN/本)	定着長 (m)	自由長 (m)	アンカー長 (m)	規格
A	0.0	-15°	230.0	3.0	12.0	15.0	F40UA
B	0.0	-15°	230.0	3.0	12.0	15.0	F40UA
C	0.0	-15°	230.0	3.0	12.0	15.0	F40UA
D	0.0	-15°	230.0	3.0	12.0	15.0	F40UA
E	0.0	-15°	230.0	3.0	12.0	15.0	F40UA

【主要点座標】

記号	X座標	Y座標
a	89 021.996	79 269.653
b	89 033.832	79 271.631
c	89 041.795	79 272.404

目地詳細図

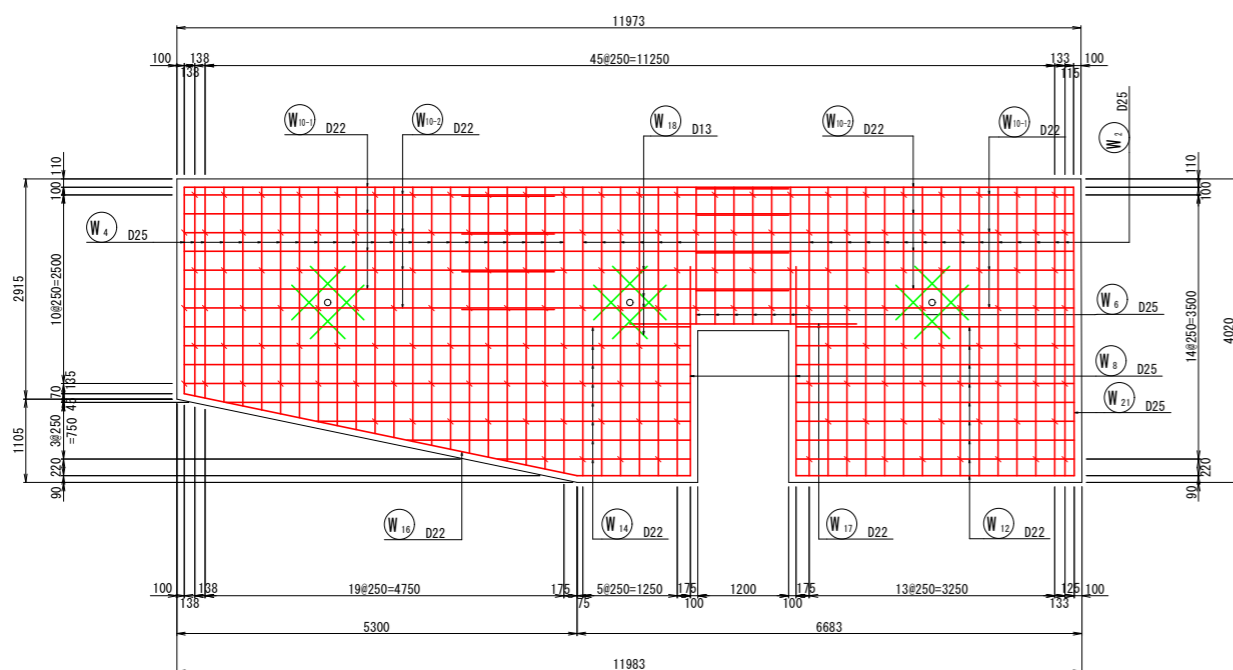


実施設計図面

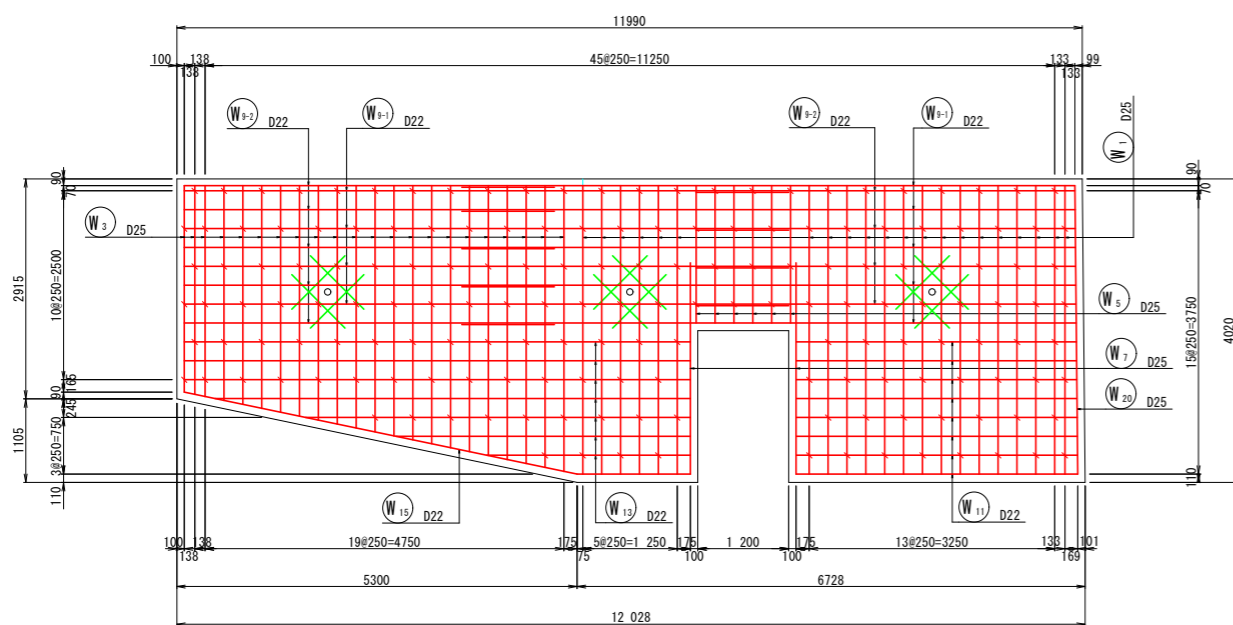
工事名	R4那土 日和佐上那賀線 那賀・大戸地 路側整備工事		
路線名等	(主)日和佐上那賀線		
工事箇所	那賀郡那賀町大戸地		
図面名	受圧版一般図		
縮尺	図示	図面番号	5 / 11
会社名			
事業者名	徳島県南部総合県民局<那賀>		

受圧版配筋図(Aブロック)(その1) S=1:50

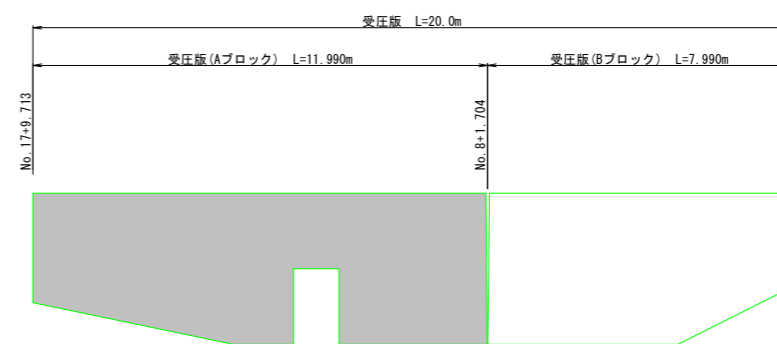
背面図 S=1:50



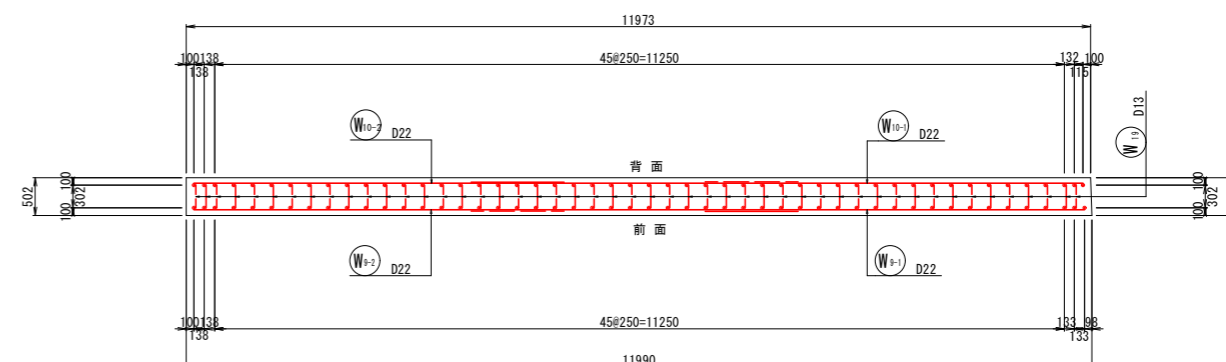
前面図 S=1:50



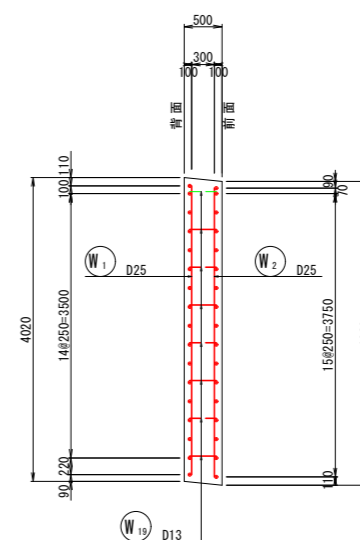
【マーク図】



上面図 S=1:50



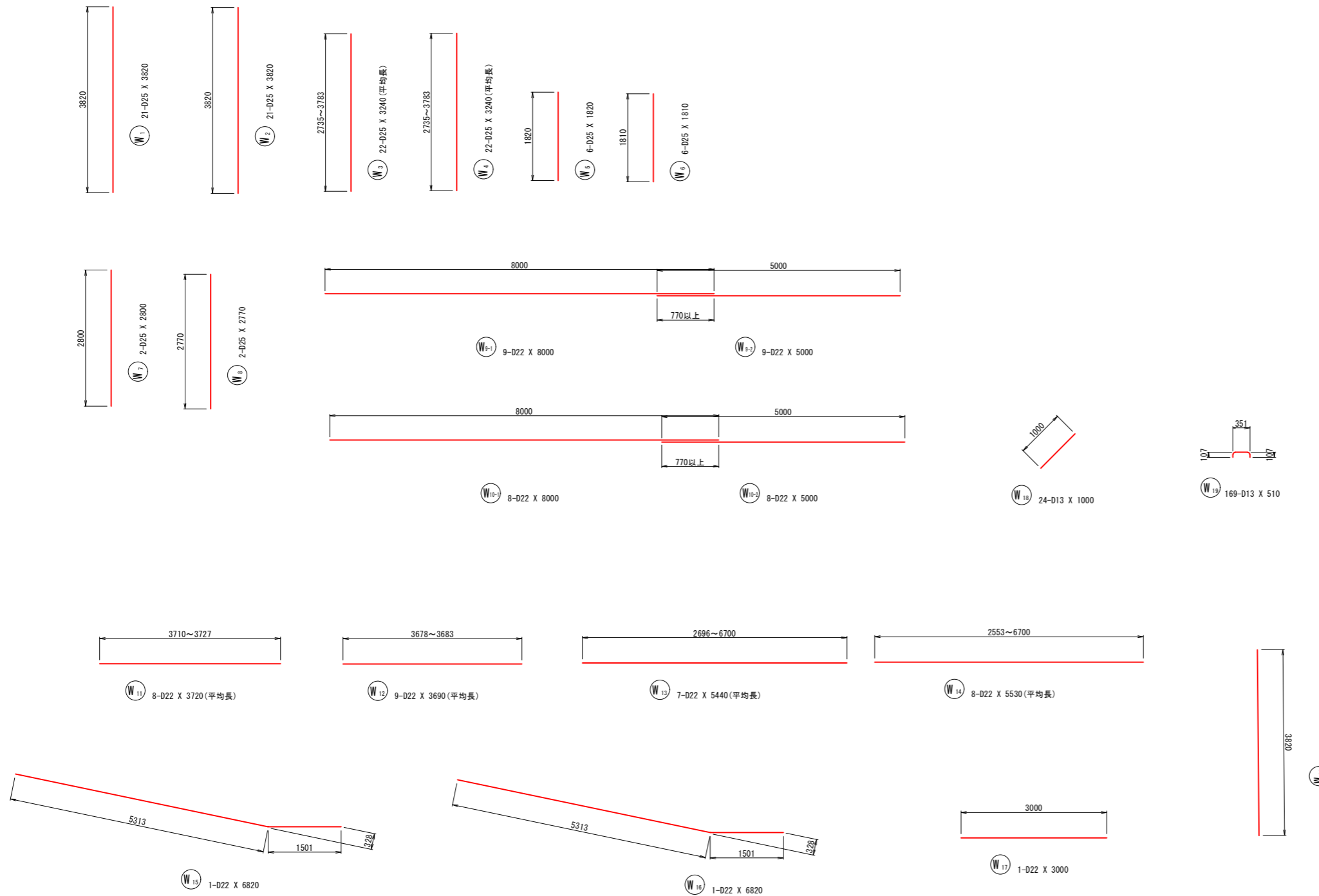
断面図 S=1:50



実施設計図面

工事名	R4那土 日和佐上那賀線 那賀・大戸地 路側整備工事		
路線名等	(主)日和佐上那賀線		
工事箇所	那賀郡那賀町大戸地		
図面名	受圧版配筋図(Aブロック)(その1)		
縮尺	S=1:50	図面番号	6 / 11
会社名			
事業者名	徳島県南部総合県民局<那賀>		

受圧版配筋図(Aブロック)(その2) S=1:50



鉄筋質量表

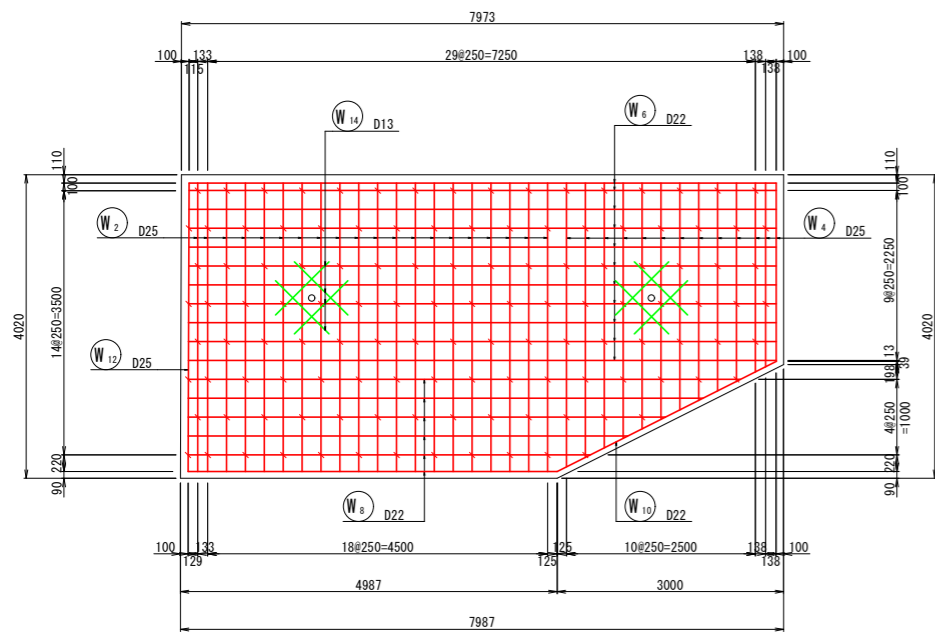
記号	径	長さ	本数	単位質量	一本当り質量	質量	摘要
W 1	D25	3 820	21	3.98	15.2	319	
W 2	D25	3 820	21	3.98	15.2	319	
W 3	D25	3 240	22	3.98	12.9	284	(平均長)
W 4	D25	3 240	22	3.98	12.9	284	(平均長)
W 5	D25	1 820	6	3.98	7.24	43	
W 6	D25	1 810	6	3.98	7.20	43	
W 7	D25	2 800	2	3.98	11.1	22	
W 8	D25	2 770	2	3.98	11.0	22	
W 9-1	D22	8 000	9	3.04	24.3	219	—
W 9-2	D22	5 000	9	3.04	15.2	137	—
W 10-1	D22	8 000	8	3.04	24.3	194	—
W 10-2	D22	5 000	8	3.04	15.2	122	—
W 11	D22	3 720	8	3.04	11.3	90	— (平均長)
W 12	D22	3 690	9	3.04	11.2	101	— (平均長)
W 13	D22	5 440	7	3.04	16.5	116	— (平均長)
W 14	D22	5 530	8	3.04	16.8	134	— (平均長)
W 15	D22	6 820	1	3.04	20.7	21	—
W 16	D22	6 820	1	3.04	20.7	21	—
W 17	D22	3 000	1	3.04	9.12	9	—
W 18	D13	1 000	24	0.995	0.995	24	—
W 19	D13	510	169	0.995	0.507	86	—
W 20	D25	3 820	1	3.98	15.2	15	
W 21	D25	3 820	1	3.98	15.2	15	
2 640							
合計 D25				1 366 kg			
D22				1 164 kg			
D13				110 kg			
総質量				2 640 kg			

実施設計図面

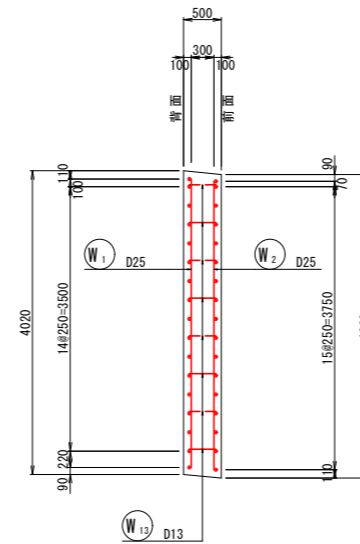
工事名	R4那土 日和佐上那賀線 那賀・大戸地 路側整備工事		
路線名等	(主)日和佐上那賀線		
工事箇所	那賀郡那賀町大戸地		
図面名	受圧版配筋図(Aブロック)(その2)		
縮尺	S=1:50	図面番号	7 / 11
会社名			
事業者名	徳島県南部総合県民局<那賀>		

受圧版配筋図(Bブロック) S=1:50

背面図 S=1:50



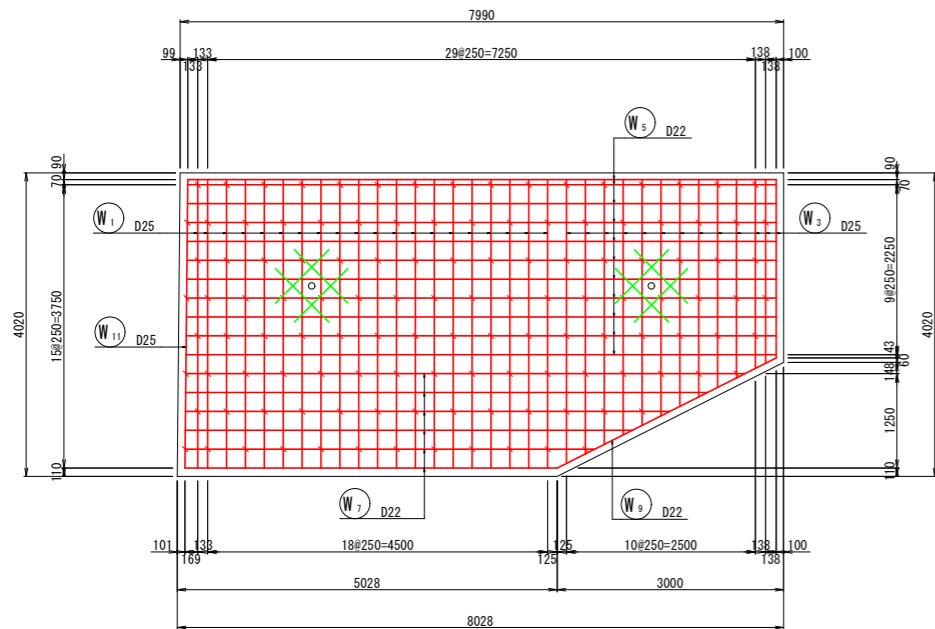
断面図 S=1:50



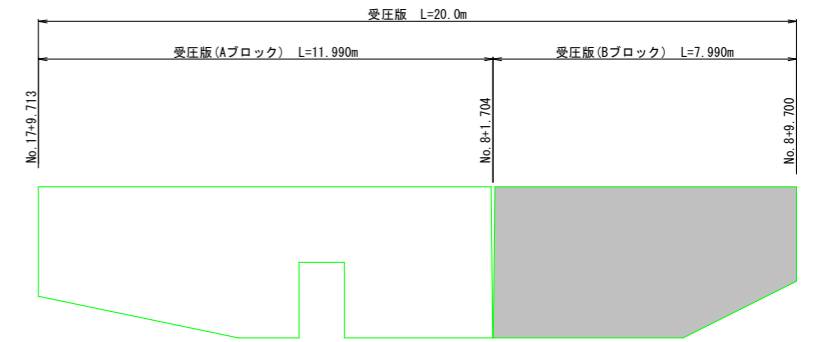
鉄筋質量表

記号	径	長さ	本数	単位質量	一本当り質量	質量	摘要
W1	D25	3 820	20	3.98	15.2	304	
W2	D25	3 820	20	3.98	15.2	304	
W3	D25	3 020	13	3.98	12.0	156	(平均長)
W4	D25	3 020	13	3.98	12.0	156	(平均長)
W5	D22	7 810	11	3.04	23.7	261	—
W6	D22	7 780	11	3.04	23.7	261	—
W7	D22	6 170	6	3.04	18.8	113	— (平均長)
W8	D22	6 080	6	3.04	18.5	111	— (平均長)
W9	D22	8 180	1	3.04	24.9	25	—
W10	D22	8 140	1	3.04	24.7	25	—
W11	D25	3 820	1	3.98	15.2	15	
W12	D25	3 820	1	3.98	15.2	15	
W13	D13	510	123	0.995	0.507	62	—
W14	D13	1 000	16	0.995	0.995	16	—
1 824							
合計				D25	950 kg		
				D22	796 kg		
				D13	78 kg		
総質量					1 824 kg		

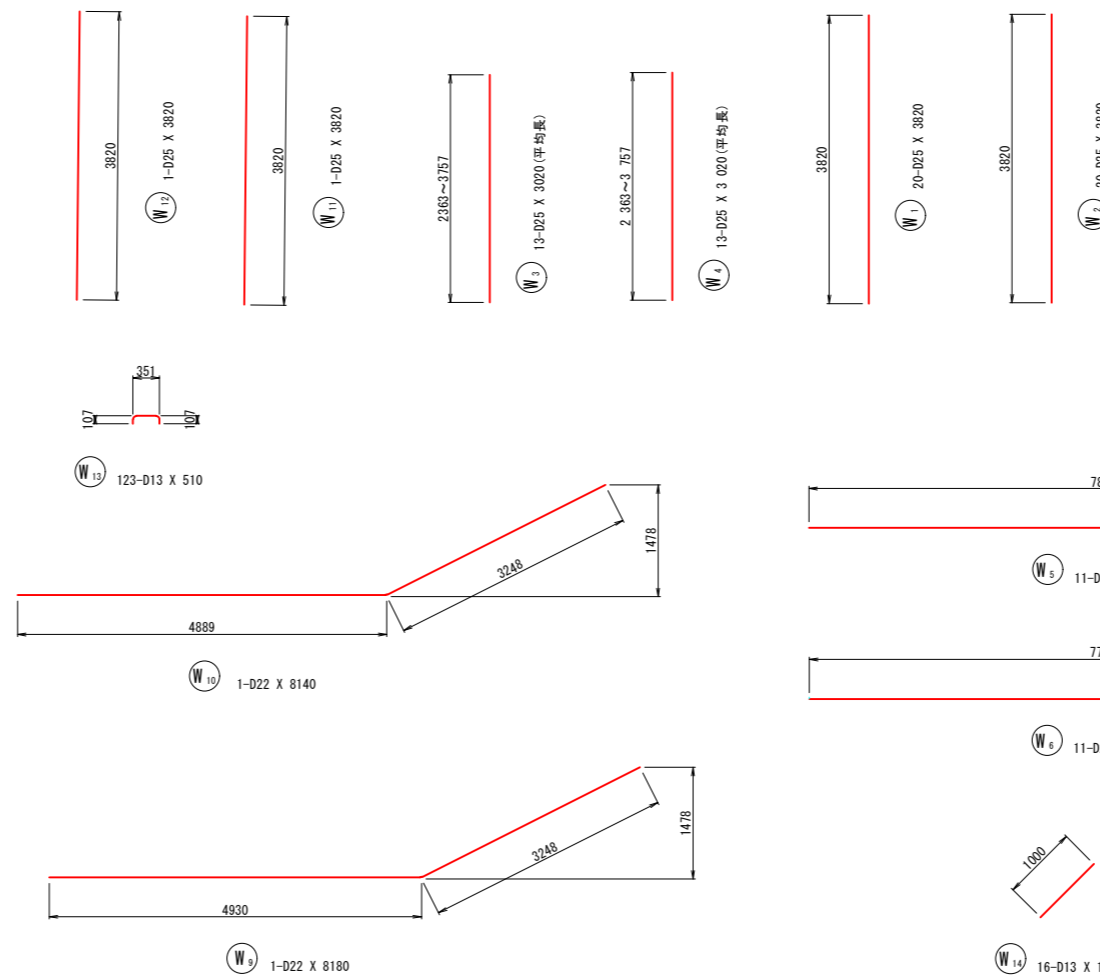
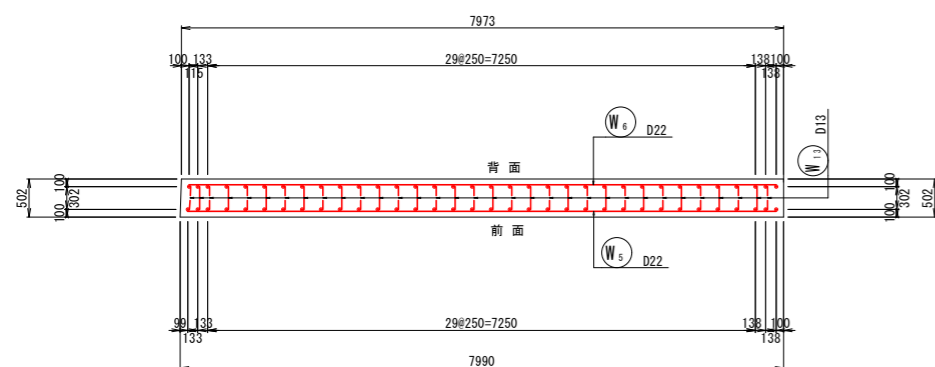
前面図 S=1:50



【マーク図】



上面図 S=1:50

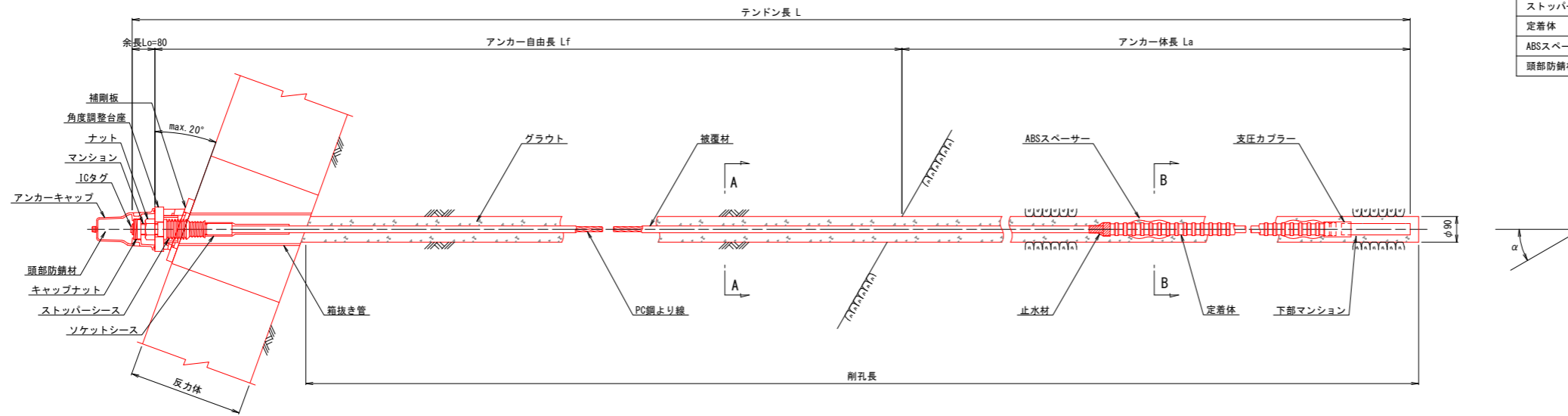


実施設計図面

工事名	R4那土 日和佐上那賀線 那賀・大戸他 路側整備工事		
路線名等	(主)日和佐上那賀線		
工事箇所	那賀郡那賀町大戸他		
図面名	受圧版配筋図(Bブロック)		
縮尺	S=1:50	図面番号	8 / 11
会社名			
事業者名	徳島県南部総合県民局<那賀>		

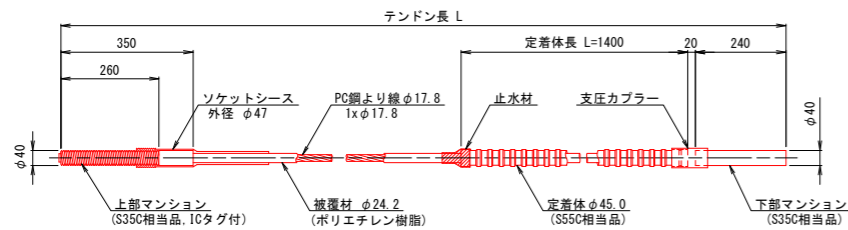
グラウンドアンカー構造図(受圧版用)

アンカー装置図

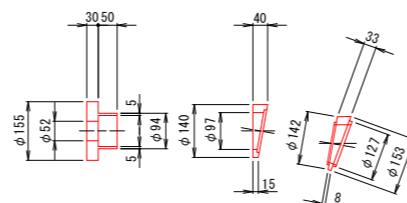


項目	規格	単位	数量	摘要
PC鋼より線ナット定着方式 (二重防食タイプ)	F40UA (1xφ17.8) L=	組	1	ポリエチレン被覆 ソケットシース含
上部マンション	φ40 L=350	本	1	S35C相当品, ICタグ付
下部マンション	φ40 L=240	本	1	S35C相当品
角度調整台座	ACD-SEC-A	組	1	FCD450, 垂鉛めっき
ナット	M40	個	1	S45C
アンカーキャップ	L=205	個	1	アルミ鑄鉄
補剛板	φ230x22, φ131	枚	1	SS400, 垂鉛めっき
ストッパーシース	φ70 L=165	個	1	ポリエチレン
定着体	φ45 L=1400	本	1	S55C相当品 (支圧カブラ含)
ABSスペーサー	φ65 L=146	個	2	ABS樹脂
頭部防錆材	0.86kg	箇所	1	

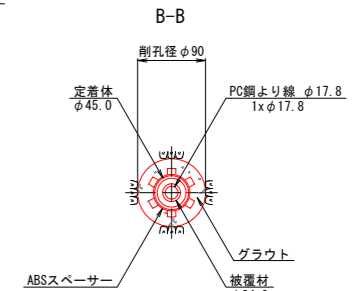
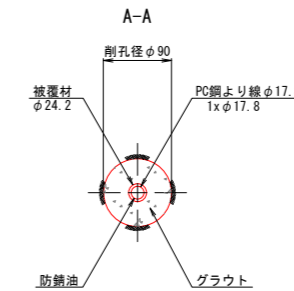
アンカー材 (F40UA) 詳細図



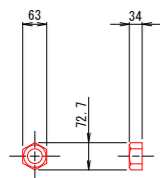
角度調整台座 (FCD450 垂鉛めっき)



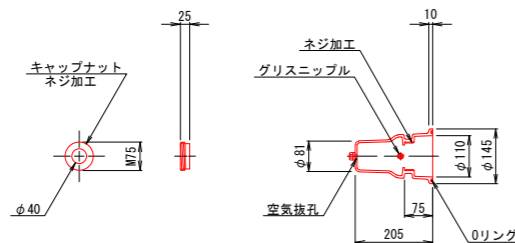
断面図 S=1:5



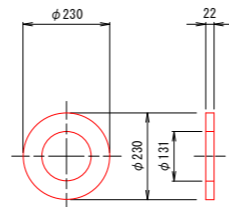
ナット (S45C)



アンカーキャップ (アルミ鑄鉄)

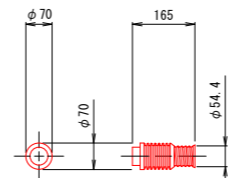


補剛板 (SS400 垂鉛めっき)

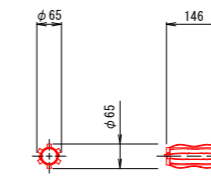


※補剛板形状は計算の上決定すること。

ストッパーシース (ポリエチレン)



ABSスペーサー (ABS樹脂)

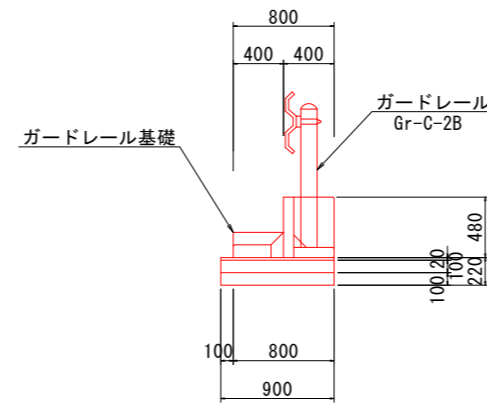


実施設計図面

工事名	R4那土 日和佐上那賀線 那賀・大戸他 路側整備工事
路線名等	(主)日和佐上那賀線
工事箇所	那賀郡那賀町大戸他
図面名	グラウンドアンカー構造図(受圧版用)
縮尺	図示 図面番号 9 / 11
会社名	
事業者名	徳島県南部総合県民局<那賀>

構造図・展開図

防護柵工 S=1:30



※本製品は、連結延長15m以上で使用する

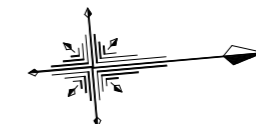
1.0m当り	
名称	数量
基礎ブロック	0.5 ヶ
敷モルタル	0.02 m ³
基礎コンクリート	0.09 m ³
同上型枠	0.20 m ²
基礎材	0.90 m ²

実施設計図面

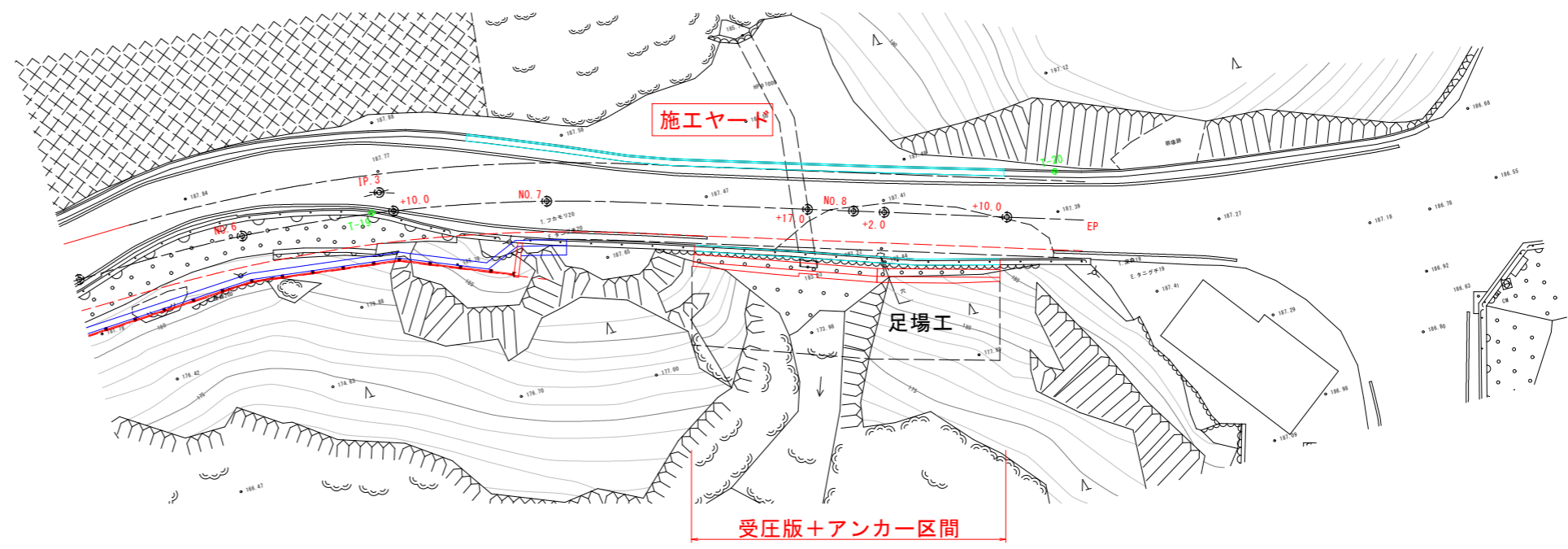
工事名	R4那土 日和佐上那賀線 那賀・大戸他 路側整備工事		
路線名等	(主)日和佐上那賀線		
工事箇所	那賀郡那賀町大戸他		
図面名	構造図・展開図		
縮尺	図示	図面番号	10 / 11
会社名			
事業者名	徳島県南部総合県民局<那賀>		

施工計画図(案) S=1:200

〔受圧版+アンカー部〕

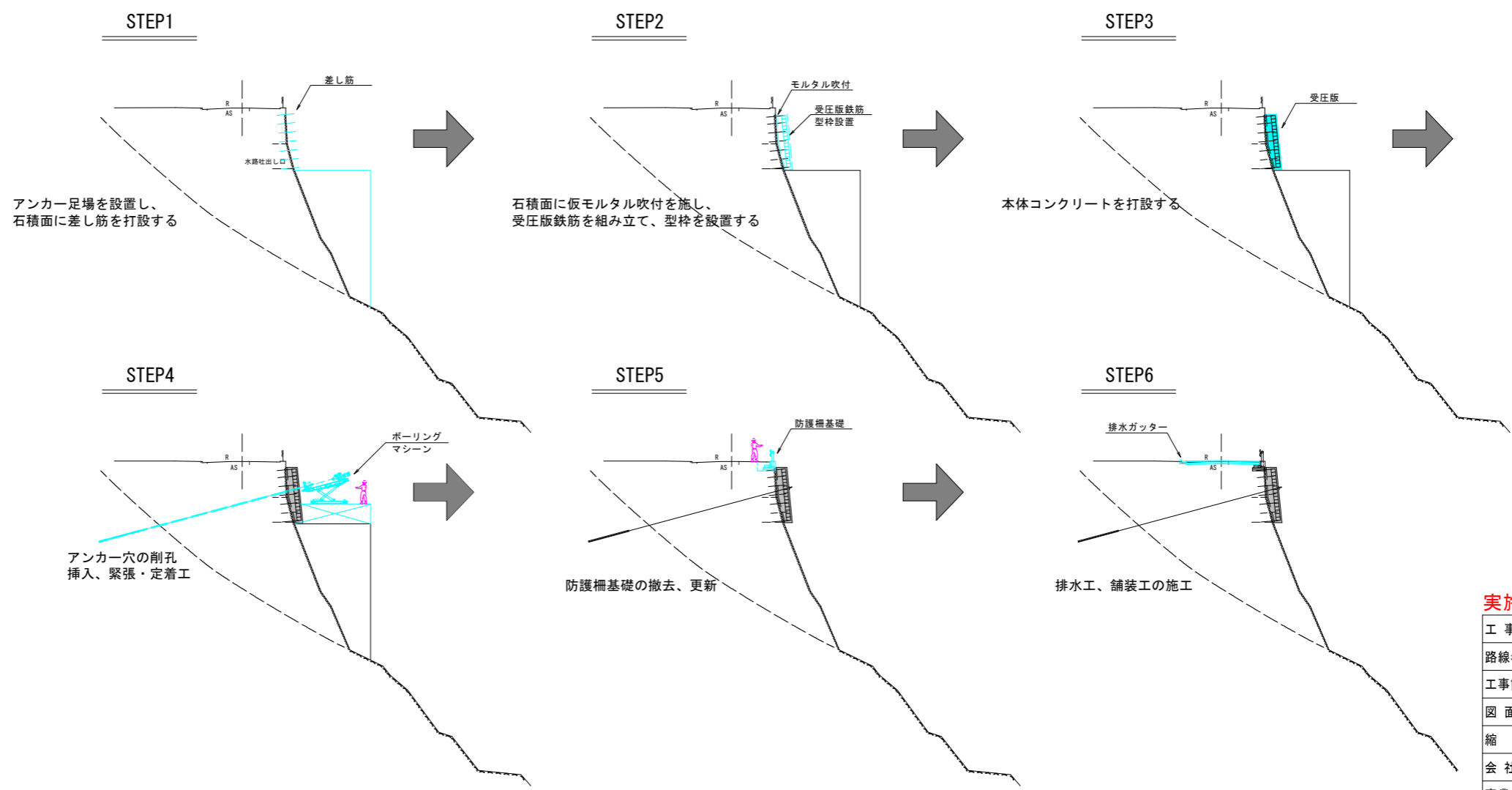


※クレーン使用時には、時間通行止め規制を伴う。



施工手順 (受圧版+アンカー工)

- 準備工(着手前)
- 保安施設設置
- 重機搬入
- STEP1 足場工設置
- 差し筋打設
- STEP2 モルタル吹付
- 受圧版鉄筋組立
- 型枠設置
- STEP3 コンクリート打設
- STEP4 アンカー削孔
- アンカー挿入、緊張
- STEP5 既設ガードレール基礎撤去
- ガードレール基礎設置
- 防護柵設置工
- STEP6 排水工、舗装工
- 保安施設撤去
- 後片付け



※ 河川内に汚泥、濁水、ゴミなどを混入させないこと

実施設計図面

工事名	R4那土 日和佐上那賀線 那賀・大戸他 路側整備工事		
路線名等	(主)日和佐上那賀線		
工事箇所	那賀郡那賀町大戸他		
図面名	施工計画図(案)		
縮尺	S=1:200	図面番号	11 / 11
会社名			
事業者名	徳島県南部総合県民局<那賀>		